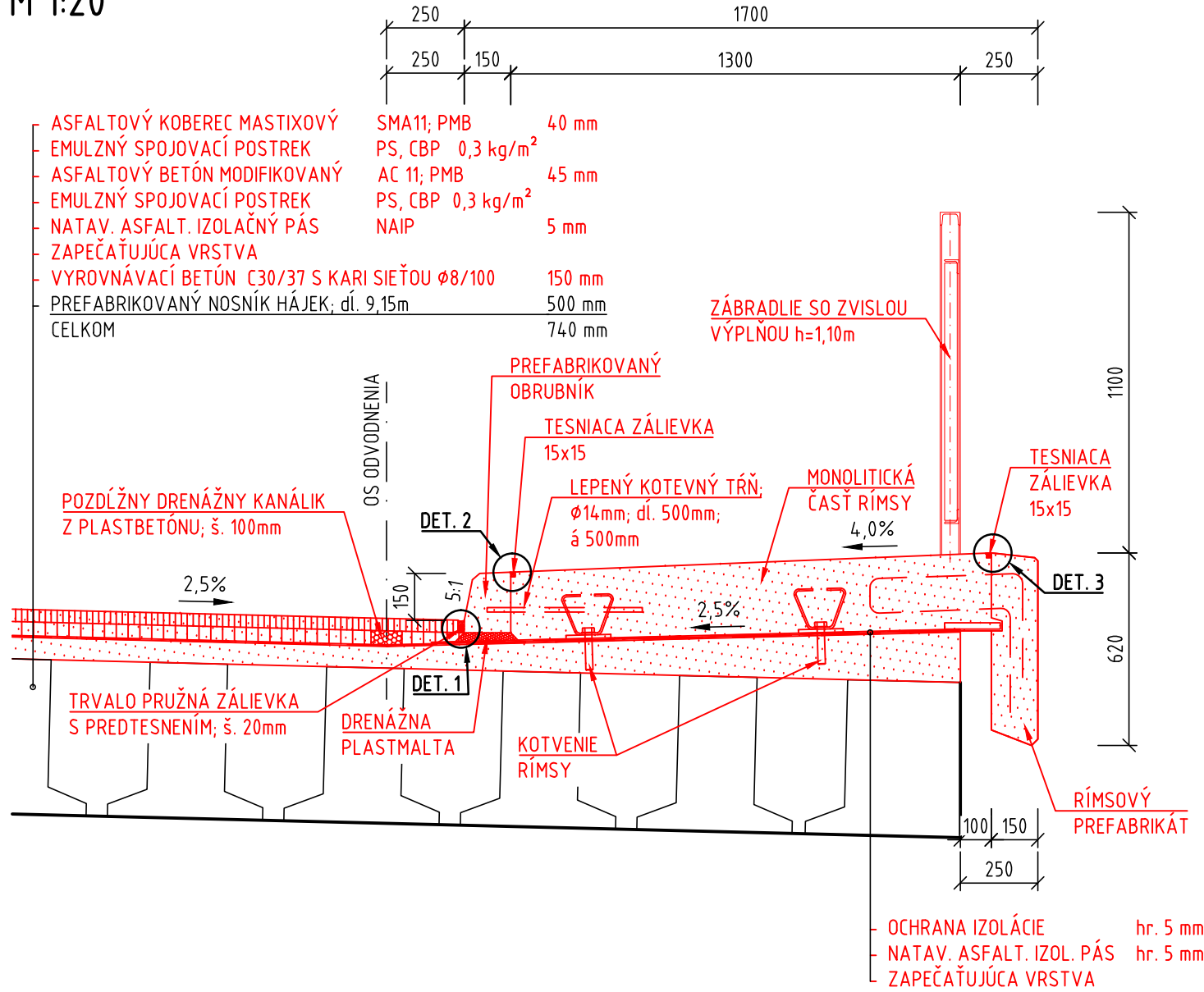
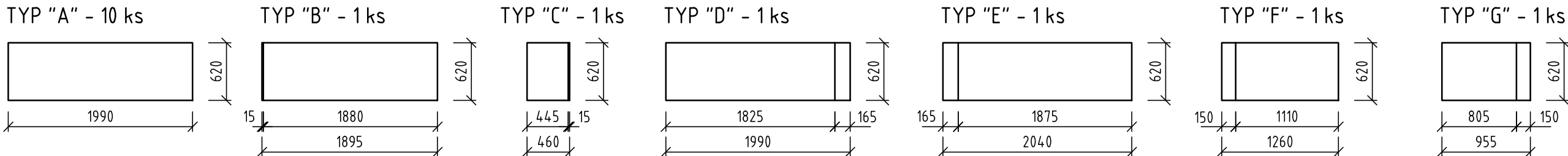


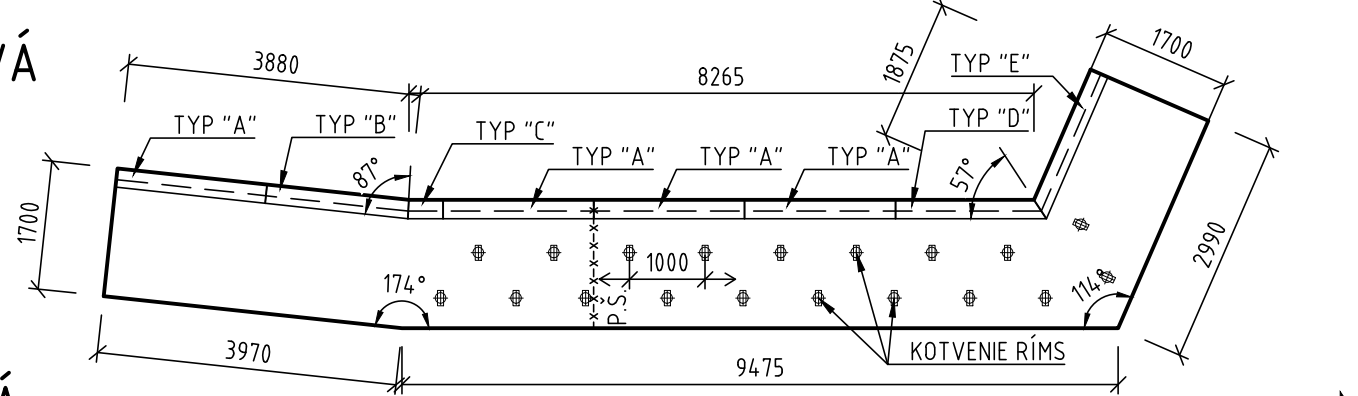
PRIEČNY REZ RÍMSOU
NOVÝ STAV
M 1:20



RÍMSOVÉ PREFABRIKÁTY
M 1:50

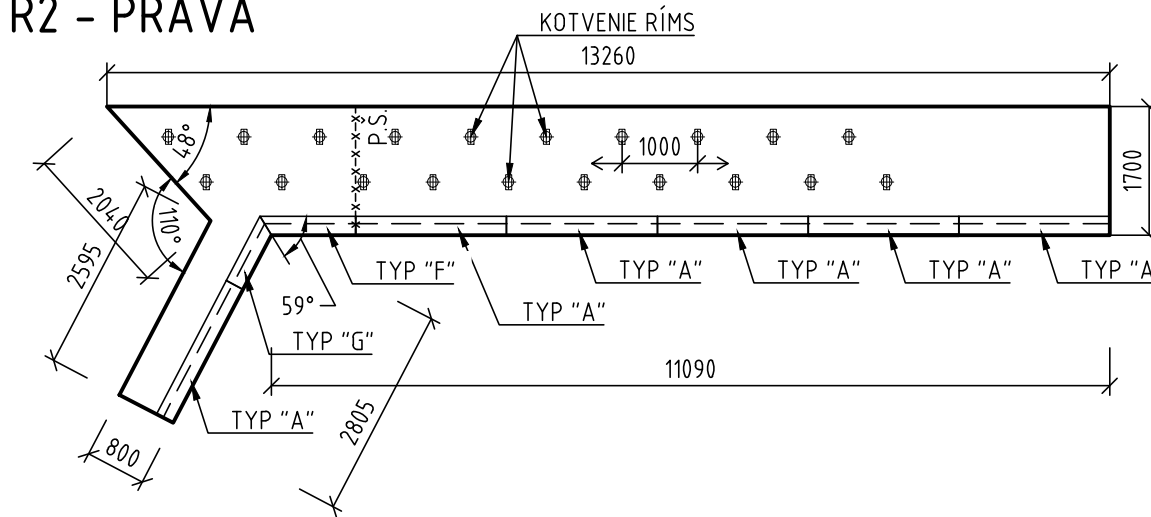


TVAR RÍMS - PÔDORYS
M 1:100
R1 - ĽAVÁ



POVAŽSKÁ
BYSTRICA

R2 - PRAVÁ



POUŽITÝ MATERIÁL	
BETÓN RÍMS	C 35/45 XC4, XD3, XF4 (SK)-Cl 0,4-Dmax22-S3
BETONÁRSKA OCEĽ	B 500 B

OZNAČENIE BETÓNOV JE V ZMYSLE STN EN 206

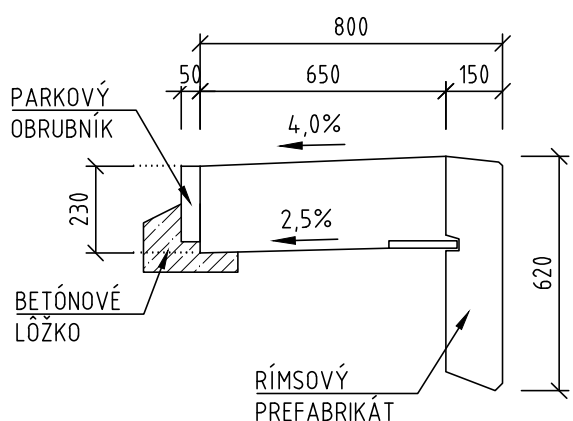
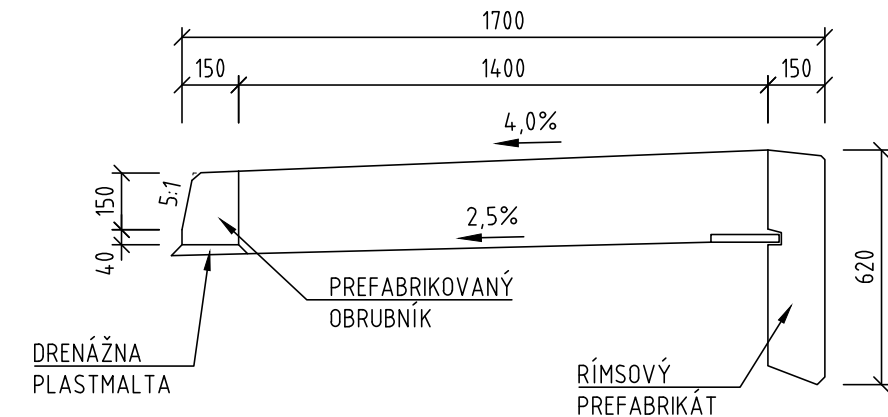
POZNÁMKY :

- ABY SA PREDIŠLO VZNIKU ZMRAŠŤOVAČÍCH TRHLÍN, AKO AJ INÝCH TRHLÍN, JE POTREBNÉ DODRŽIAVAŤ ZÁSADY VÝROBY, OŠETROVANIA, SKLADOVANIA A PREPRAVY V ZMYSLE PLATNÝCH STN, STN EN A TECHNOLOGICKÝCH PREDPISOV.
- RÍMSA BUDE K NOSNEJ KONŠTRUKCII PRICHYTENÁ POMOCOU LEPENÝCH KOTIEV M24 DĹŽKY 200mm. KOTVY BUDÚ LEPEŇE DO OTVOROV DĹŽKY min. 170mm.
- KOTVY BUDÚ VO VZDIALENOSTI 1,0 m
- KOTVA RÍMSY BUDE CHRÁNENÁ EPOXIDOVÝM NÁTEROM ALEBO METALIZÁCIOU OBOJSTRANNE 50mm OD PRACOVNEJ ŠKÁRY.
- RÍMSY BUDÚ V MIESTACH KRÍDEL KOTVENÉ POMOCOU BET. VÝSTUŽE - vid. VÝSTUŽ DOBETONÁVKY KRÍDEL
- PREFABRIKÁTY TYPU "B" - "G" BUDÚ ATYPICKÉ AJ PÔDORYSNE (SKOSENIE)

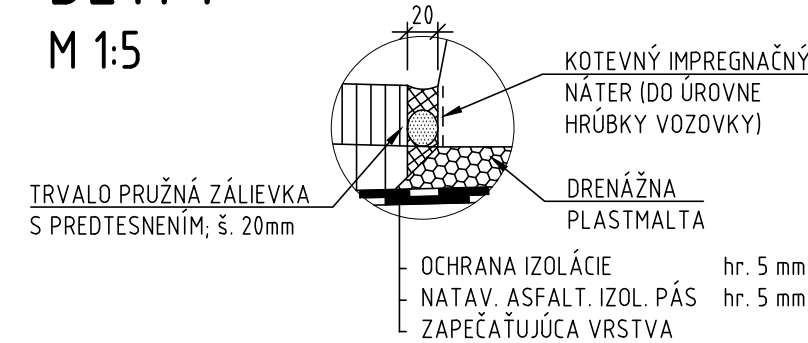
VÝKAZ MATERIÁLU:

CELKOVÁ DĹŽKA RÍMS: 16,43 + 13,26 = 29,69m
POČET KOTVIACICH PRVKOV RÍMSY: 19 + 20 = 39ks
OBJEM BETÓNU RÍMS: (25,9 + 23,35) x 0,25 = 12,3m³
BETÓN RÍMS - C35/45 -XC4, XD3, XF4 (SK)-Cl 0,4-Dmax 16-S3

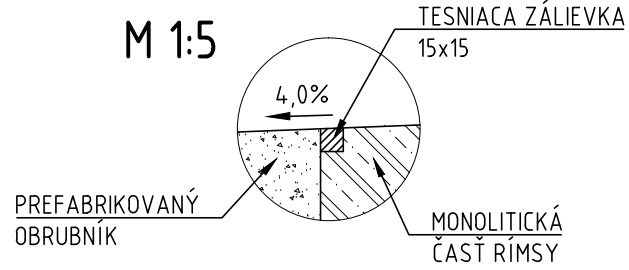
TVAR RÍMS - PRIEČNY REZ
M 1:20



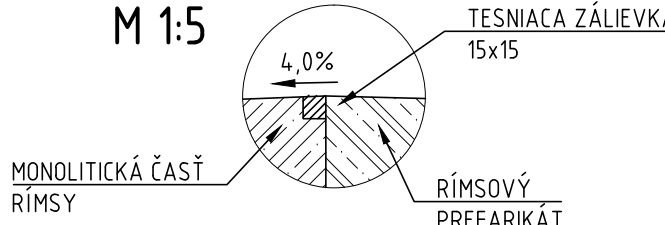
DET. 1
M 1:5



DET. 2
M 1:5

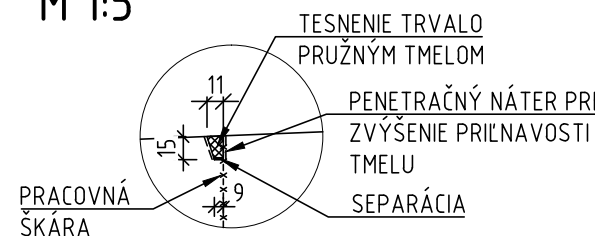


DET. 3
M 1:5



DET. 4

TESNENIE PRACOVNÝCH ŠKÁR RÍMSY
M 1:5



214-00

VYPRACOVAL: Ing. ANNA ĎURŠOVÁ	HL. INŽ. PROJEKTU: Ing. MICHAL MATUŠKA	ZHOTOVITEL: AMBERG ENGINEERING
ZOD. PROJEKTANT: Ing. KONŠTANTÍN KUNDRÁT, CSc.	TECH. KONTROLA: Ing. KONŠTANTÍN KUNDRÁT, CSc.	Somolického 1/B, 811 06 Bratislava I. Telefón: +421 2 5930 8261 Fax: +421 2 5930 8260 E-mail: info@amberg.sk
OBJEDNÁVATEL: Trenčiansky samosprávny kraj, K dolnej stanici 7282/20A, 911 01 Trenčín		
KRAJ: Trenčiansky samosprávny kraj		OKRES: POVAŽSKÁ BYSTRICA
STAVBA: PROJEKT REKONŠTRUKCIA CESTY č. II/517 POVAŽSKÁ BYSTRICA (MOST ORLOVÉ) - DOMANIŽA		
ČÍSLO ZÁKAZKY: AP-2016/180/01		STUPEŇ: DSP (DRS)
DÁTUM: 11/2016		FORMÁT: 5x A4
ČASŤ STAVBY: REKONŠTRUKCIA MOSTA EV. č. 517-014		MIERKA: 1:100, 50, 20, 5
PRÍLOHA: TVAR RÍMS		ČÍSLO PRÍLOHY: SÚPRAVA: 08